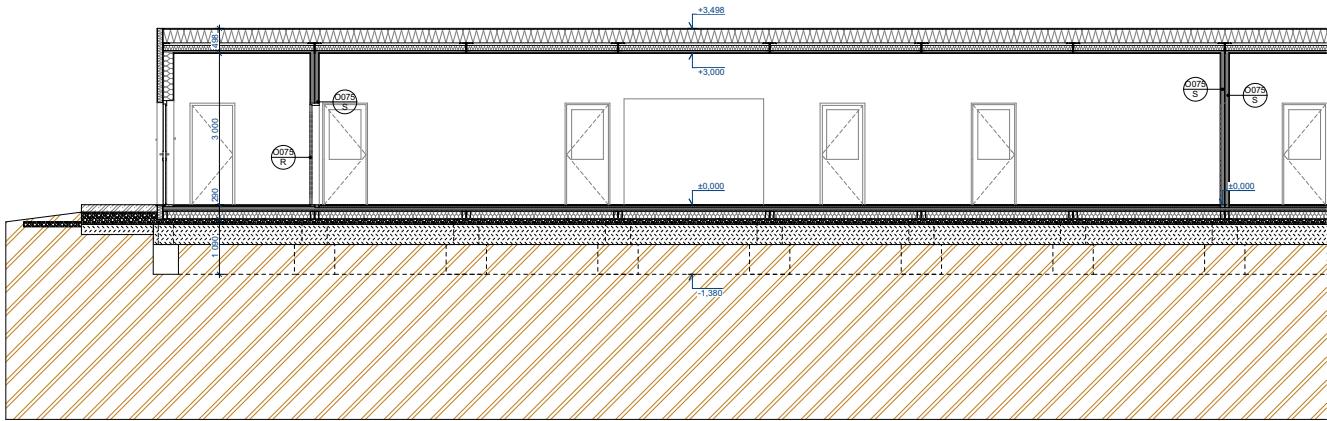
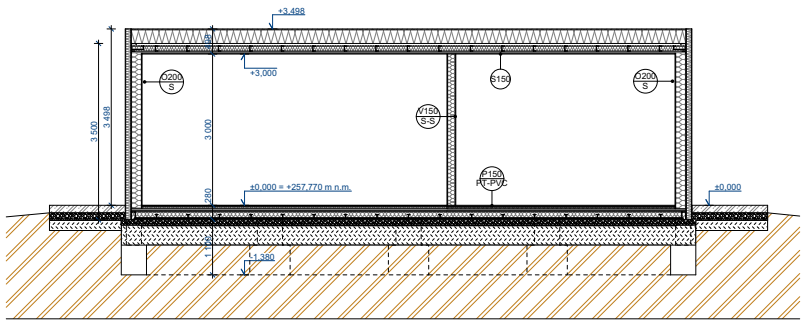


Řez B-B' M 1:150



Řez A-A' M 1:150



LEGENDA MATERIÁLŮ

	ZEMINA - ROSTLÝ TERÉN
	ZEMINA - NÁSYP
	ZHUTNĚNÉ KAMENIVO
	BETON PROSTÝ
	BETON VYZTUŽENÝ
	TVÁRNICI ZTRACENÉHO BEDNĚNÍ
	PLSTĚNÁ IZOLACE Z MINERÁLNÍ VLNY
	TEPELNÁ IZOLACE EPS

QBVODOVÉ STĚNY:

O200/S+KZS/100 (UVNITŘ -> VNĚ):

- SDK
- PAROZÁBRANA
- OCEL. PROFIL 200 mm / MINERÁLNÍ VLNA
- CETRIS DESKA
- LEPÍCÍ STĚRKOVÁ HMOTA
- FASÁDNÍ IZOLACE EPS 70F
- LEPÍCÍ STĚRKOVÁ HMOTA + PERLINKA
- OMÍTKA

O200/R+KZS/100 (UVNITŘ -> VNĚ):

- RIGISTABIL
- PAROZÁBRANA
- OCEL. PROFIL 200 mm / MINERÁLNÍ VLNA
- CETRIS DESKA
- LEPÍCÍ STĚRKOVÁ HMOTA
- FASÁDNÍ IZOLACE EPS 70F
- LEPÍCÍ STĚRKOVÁ HMOTA + PERLINKA
- OMÍTKA

STĚNY MEZI MODULY O075S/R:

- SDK / RIGISTABIL
- OCEL. PROFIL 75 mm / MINERÁLNÍ VLNA
- PE FOLIE
- VZDUCHOVÁ MEZERA
- PE FOLIE
- OCEL. PROFIL 75 mm / MINERÁLNÍ VLNA
- SDK / RIGISTABIL

VNITŘNÍ STĚNY:

O075S/S, O075R/S :

- SDK / RIGISTABIL
- OCEL. PROFIL 75 mm / MINERÁLNÍ VLNA
- SDK / RIGISTABIL

STŘEŠNÍ PLÁŠŤ

S150/F+EPS

- PVC FÓLIE
- OSB DESKA
- KLÍNY Z EPS
- EPS
- TRAPÉZOVÝ PLECH
- OCEL.PROFIL 100 mm / MINERÁLNÍ VLNA
- ROŠT Z CD PROFILŮ / MINERÁLNÍ VLNA
- PAROZÁBRANA
- SDK požární

PODLAHA:

P150-PVC:

- | | | |
|---------|---|--------|
| 12,5 mm | - FINÁLNÍ PODLAHA (PVC) | 3 mm |
| - | - 2 x FERMACEL DESKA LEPENÁ | 25 mm |
| 200 mm | - DESKA EPS 200S (λ -0,035 W/mK) | 80 mm |
| 12 mm | - CETRIS DESKA | 22 mm |
| 4 mm | - PAROZÁBRANA | - |
| 100 mm | - DŘEV. HRANOL 50mm / MINERÁLNÍ VLNA (λ -0,038 W/mK) | 50 mm |
| 4 mm | - OCEL. PROFIL IPE 100mm / MINERÁLNÍ VLNA (λ -0,038 W/mK) | 100 mm |
| 2 mm | - POZINKOVANÝ PLECH tl.0,7 mm | 0,7 mm |

P150-KD:

- | | | |
|---------|---|--------|
| 12,5 mm | - FINÁLNÍ PODLAHA (KER. DLAŽBA) | 13 mm |
| - | - 2 x FERMACEL DESKA LEPENÁ | 25 mm |
| 200 mm | - DESKA EPS 200S (λ -0,035 W/mK) | 70 mm |
| 12 mm | - CETRIS DESKA | 22 mm |
| 4 mm | - PAROZÁBRANA | - |
| 100 mm | - DŘEV. HRANOL 50mm / MINERÁLNÍ VLNA (λ -0,038 W/mK) | 50 mm |
| 4 mm | - OCEL. PROFIL IPE 100mm / MINERÁLNÍ VLNA (λ -0,038 W/mK) | 100 mm |
| 2 mm | - POZINKOVANÝ PLECH tl.0,7 mm | 0,7 mm |

P150/PVC-PT:

- | | | |
|---------|---|--------|
| 12,5 mm | - FINÁLNÍ PODLAHA (PVC) | 3 mm |
| 75 mm | - 2 x FERMACEL DESKA LEPENÁ | 25 mm |
| - | - REHAU SYSTÉMOVÁ DESKA EPS PRO PT | 30 mm |
| 20 mm | - DESKA EPS 200S (λ -0,035 W/mK) | 50 mm |
| - | - CETRIS DESKA | 22 mm |
| 75 mm | - PAROZÁBRANA | - |
| 12,5 mm | - DŘEV. HRANOL 50mm / MINERÁLNÍ VLNA (λ -0,038 W/mK) | 50 mm |
| | - OCEL. PROFIL IPE 100mm / MINERÁLNÍ VLNA (λ -0,038 W/mK) | 100 mm |
| | - POZINKOVANÝ PLECH tl.0,7 mm | 0,7 mm |

P150/KD-PT:

- | | | |
|-----------|---|--------|
| 12,5 mm | - FINÁLNÍ PODLAHA (KER. DLAŽBA) | 13 mm |
| 75 mm | - 2 x FERMACEL DESKA LEPENÁ | 25 mm |
| 12,5 mm | - REHAU SYSTÉMOVÁ DESKA EPS PRO PT | 30 mm |
| | - DESKA EPS 200S (λ -0,035 W/mK) | 40 mm |
| | - CETRIS DESKA | 22 mm |
| | - PAROZÁBRANA | - |
| 18 mm | - DŘEV. HRANOL 50mm / MINERÁLNÍ VLNA (λ -0,038 W/mK) | 50 mm |
| 20-120 mm | - OCEL. PROFIL IPE 100mm / MINERÁLNÍ VLNA (λ -0,038 W/mK) | 100 mm |
| 150 mm | - POZINKOVANÝ PLECH tl.0,7 mm | 0,7 mm |
| 35 mm | | |
| 100 mm | | |
| 45 mm | | |
| - | | |
| 15 mm | | |

VÝKRES	
ŘEZY	
číslo:	3.2
měřítko:	1:150
formát:	
STAVBA	
MŠ BÁŠŤ	
číslo zakázky:	20-216
stupeň projektu:	STUDIE
datum:	04/2020
MÍSTO STAVBY	
BÁŠŤ, p.č. 512/5	
PROJEKTANT	
CUBESPACE s.r.o.	
odp. projektant:	Ing. arch., Ing. Rastislav Lukáč (2295 AA; 3192020)
vypracoval:	Jan Nápravník
CUBESPACE	
CUBESPACE s.r.o. www.cubespace.eu Atelier: Svábky 52/2 180 00 Praha 8 Sídlo společnosti: Nad Šetelkou 481 180 00 Praha 8 Tel.: +420 733 353 718 E-mail: info@cubespace.eu IČO: 27886794 DIČ: CZ27886794	